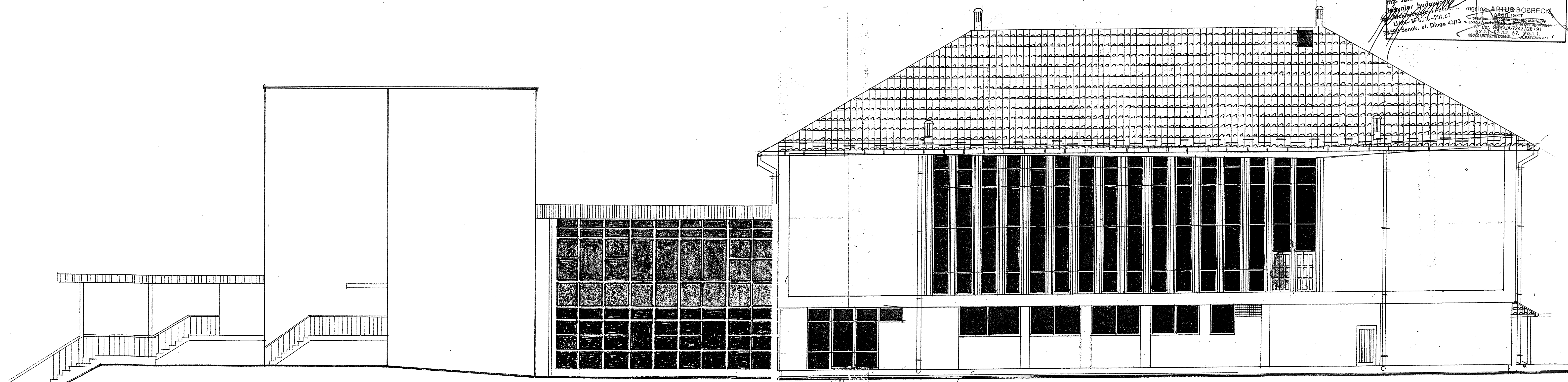


Projekt budowy dachów spadzistych w m. Ustrzyki Dolne na działce nr ewid. 1699/2

INWESTOR: Bieszczadzki Zespól Szkół Zawodowych ul. Przemysłowa 16, 38-700 Ustrzyki Dolne	skala
PROJEKTOWAŁ KONSTRUKCJE: STANISŁAW SZCZYŃSKI Inżynier budowlany Dz. bud. Nr 156173 z 8.01.1998 ul. Przemysłowa 16, 38-700 Ustrzyki Dolne	Nr. Rys. 13 MAJ-LIPIEC 2006
WSPÓŁPRACOWAŁ: ŁUKASZ HAWRYLIK UL. J. KORCZAKA 4/2 38-700 USTRZYKI DOLNE	PROJEKTOWAŁ ARCH.: mgr inż. ARTUR BOBRECKI ARCHITEKT ul. Przemysłowa 16, 38-700 Ustrzyki Dolne tel. 0142 7342 128 / 91 e-mail: a.bobrecki@wp.pl ul. Przemysłowa 16, 38-700 Ustrzyki Dolne



ELEWACJA PÓŁNOCNA 1:100